

IST EINE INVESTITION IN TEURE GÜLLETECHNIK NOTWENDIG?

Bedingt durch die Düngeverordnung steigen die Ansprüche an die Ausbringungstechnik. Ab 2020 ist die bodennahe Ausbringung auf bestellten Äckern Pflicht. Gleichzeitig verengen sich die Zeitfenster für die Ausbringung.

Die Frage ob eine Investition in teure Gülletechnik notwendig ist, ist sehr sorgfältig für den Einzelbetrieb zu entscheiden! Beachten Sie bei Ihrer Entscheidung, dass im Ringgebiet eine Vielzahl förderfähiger Technik bei Gemeinschaften, Lohnunternehmen und Landwirten vorhanden ist, die Sie über den Maschinenring vermittelt bekommen.

Wir helfen Ihnen bei der:

- Vermittlung leistungsstarker überbetrieblicher Technik
- Umsetzung von Gemeinschaften
- einfachen Abwicklung des Zahlungsverkehrs
- Bestätigung zur bodennahen Ausbringung

DÜV – WAS IST ZU TUN!

Folgende Dokumente sind verpflichtend zu erstellen:

1. Düngebedarfsermittlung (vor der ersten Düngung anzufertigen)
2. Berechnung organische Düngemittel (170 kg N/ha Grenze)
3. Plausibilisierter Nährstoffvergleich (bis 31. März des Folgejahres zu erstellen)
4. Stoffstrombilanz (nur Betriebe > 2,5 GV/ha und >50 GV; ab 2023 für Betriebe >20 ha oder > 50 GV)
5. Gülle/Gärrestabgabe und -aufnahme (einmalige Meldung bei der LfL ab 200 t jährlich notwendig; Untersuchungsergebnisse, Verträge und Belege)
6. Grobfutterabgabe und -aufnahme (Untersuchungsergebnisse und Belege)
7. Lagerkapazität (für Gülle und Biogasgärreste)

8. Dokumente rotes Gebiet (Untersuchung des im Boden verfügbaren Stickstoffs auf allen Ackerschlägen bzw. Bewirtschaftungseinheiten; Untersuchung von Wirtschaftsdüngern sowie Gärückständen)
9. Sonstige Dokumente (Aufzeichnung der Herbsdüngung; Nmin – Gehalte; Bodenuntersuchungsergebnisse)

Wir unterstützen Sie bei der Erstellung der Bedarfsermittlung, der Bilanzen und aller anderen Dokumente.

Bitte vereinbaren Sie einen Termin mit uns. Unser Berater nimmt sich gerne Zeit für Sie!

Kontakt: Johannes Kratzer Tel.: 08 21 / 50 22 88 60
duengung@mr-augsburg.de

NÄHRSTOFFVERMITTLUNG

Wir vermitteln:

- Lagerraum
 - Nährstoffe
- sowohl für abgebende wie für aufnehmende Betriebe

Aktuell suchen wir im westlichen Landkreis Augsburg nach aufnehmenden Betrieben.

LERN-QUIZ ZUR DÜNGEVERORDNUNG

- Testen Sie Ihr Wissen -

www.maschinenring.de/kbm/leistungen

IMPRESSUM

Herausgeber
Maschinenring Augsburg e. V.
Pröllstraße 20
86157 Augsburg

Telefon: 08 21 / 50 22 88 60
Telefax: 0821 / 50 22 88 70
info@mr-augsburg.de

Redaktion
Joachim Weldishofer

Umsetzung
trurnit Media Solutions GmbH,
München
www.trurnit.de

IMPRESSUM

Herausgeber
MR Schwaben GmbH
Pröllstraße 20
86157 Augsburg

Telefon: 08 21 / 50 22 88 80
Telefax: 0821 / 50 22 88 90
info@mr-schwaben.de

Redaktion
Joachim Weldishofer

Umsetzung
trurnit Publishers GmbH,
Ottobrunn
www.trurnit.de

NEUE MASCHINEN

Betz GbR, Gennach

Kerner Kurzscheibenegge Helix H 550 mit Crackerwalze 600/150 und Messerschneide, Arbeitsbreite 5,5 m solo oder komplett



Hindermayr Georg, Allmannshofen

2 x Wagner Erdmulde, solo oder komplett
Humus- und Schüttguttransporte nach GüKG mit Erdbaumulde
Mulcharbeiten im Komplettverfahren mit einer Arbeitsbreite von 5,3m



Kleber Agrar, Siegertshofen

Humus- und Schüttguttransporte nach GüKG mit Erdbaumulde
2 neue Schlepper 160 – 180 PS, einmal mit 800er Breitbereifung und einmal mit Kommunalbereifung



Müller Arthur, Rielhofen

4-Schar Rabe Volldrehpflug, solo

FUTTERBÖRSE

Gebote:

- Silorundballen 2. Schnitt 2018
- Grassilage
- Maissilage

Gesuche:

- Heu
- Stroh

REGIO AGRAR 2019

Wir sagen Danke für Ihren zahlreichen Besuch und die angenehmen Gespräche.



LOHNUNTERNEHMERTAG 2019

Am 13. Februar 2019 fand im Agrarbildungszentrum Landsberg am Lech der alljährliche Lohnunternehmertag statt. Die 67 teilnehmenden Lohnunternehmer konnten sich umfassend zu interessanten Vorträgen informieren.



AKTUELLE STELLENANZEIGEN

Maschinenring
Augsburg e.V.



Die MR Schwaben GmbH wurde 1995 als gewerbliche Tochter der Maschinenringe Augsburg und Memmingen gegründet.

Zusammen mit unseren Mitgliedslandwirten sind wir mit den Tätigkeitsschwerpunkten Grünflächenpflege, Gehölzarbeiten, Außenreinigung sowie Winterdienst ein bedeutender Dienstleister für Gewerbekunden und Kommunen. Desweiteren unterstützen wir unsere Mitgliedsbetriebe mit umfangreichen Beratungsleistungen.

Zur Verstärkung unseres Teams in Augsburg bieten wir zum nächstmöglichen Zeitpunkt folgende Stellen:

AGRARBETRIEBSWIRT/IN (M/W/D)

AGRARTECHNIKER/IN (M/W/D)

GARTENBAUTECHNIKER/IN (M/W/D)

Ihre Aufgaben:

- telefonische und persönliche Betreuung unserer landwirtschaftlichen Mitglieder,
- Gewerbekunden und Kommunen
- Beratung und Hilfe bei der Antragstellung (z.B. Gasölanträge, MFA, ZA, Kulap, DüV)
- Organisation und Durchführung von Veranstaltungen z.B. Maschinenvorfürungen
- Abrechnung überbetrieblicher Leistungen unserer Mitgliedsbetriebe
- Angebotskalkulation und Bearbeitung von Ausschreibungen
- Baustellenorganisation sowie Termin- und Projektverfolgung von Aufträgen
- Durchführung von Sicherheitsunterweisungen
- Unterstützung der Vertriebsleitung

Ihr Profil:

- Abgeschlossene Ausbildung, idealerweise mit Berufserfahrung
- Selbständige und eigenverantwortliche Arbeitsweise sowie Teamfähigkeit
- gute PC- und MS-Office-Kenntnisse
- soziale Kompetenz und Empathie im Umgang mit Menschen
- Ihr Profil runden Sie durch sicheres Auftreten, Belastbarkeit, Flexibilität,
- hohem Servicegedanken und Durchsetzungsfähigkeit ab

Es erwarten Sie abwechslungsreiche Tätigkeiten in einem motivierten Team mit flachen Hierarchien. Dazu moderne Büroausstattung, leistungsgerechte Bezahlung und hohe Eigenverantwortung.

**Begeistern Sie uns mit Ihrer Bewerbung, teilen Sie uns Ihre nächstmögliche Verfügbarkeit und Ihre Gehaltsvorstellung mit.
Wir freuen uns auf Ihr Engagement!**

MR Schwaben GmbH
Herrn Joachim Weldishofer
Pröllstraße 20, 86157 Augsburg
bewerbung@mr-schwaben.de

WIR SUCHEN VERSTÄRKUNG FÜR DIE BEW-HOCHWASSERUNTERSTÜTZUNG



Seit vielen Jahren sind wir für die Bayerischen Elektrizitätswerke ein wichtiger Partner im Hochwasserfall, um die großen Stauwehre entlang des Lechs und der Wertach zu betreuen. Für unser bestehendes Team suchen wir ab diesem Jahr noch zwei weitere Personen zur Unterstützung.

Bitte wenden Sie sich bei Interesse an Georg Reiter aus unserem Büroteam.

IN EIGENER SACHE:



Redaktionsschluss für das nächste Rundschreiben ist am Freitag, 17. Mai 2019!

Vereinzelte erreichen uns Meldungen von fehlerhaften oder nicht zugestellten Abrechnungen. Um Sie weiterhin in gewohnter Qualität unterstützen zu können, benötigen wir Ihre Mithilfe.

Bitte melden Sie uns Auffälligkeiten oder Probleme jeglicher Art umgehend nach bekanntwerden, damit wir umgehend abklären können, ob mit dem Versand über ePost alles funktioniert.

Gewinner der **KINDERECKE**

KINDERECKE
Dr. Alexander Steinhart
prakt. Tierarzt
Bahnhofstraße 4
86424 Dinkelscherben
Tel. 0 82 92 / 810 Fax 95 08 11

Bild ausmalen & gewinnen
Male das Bild mit Buntstiften aus – alles ist erlaubt!

Freikarten für den Zoo Augsburg zu gewinnen!
Unter allen Einsendungen verlosen wir wieder zwei Freikarten für dich und eine erwachsene Begleitperson.

EINSENDESCHLUSS IST DER 28. FEBRUAR 2019.
Dein ausgemaltes Bild kannst du an die MR-Geschäftsstelle schicken, Stichwort: Malwettbewerb.

*Teilnehmen kannst du, wenn du nicht älter als 13 Jahre bist.

Wir gratulieren dir ganz herzlich liebe Marie!

**Gewinnerin
Marie Laura Steinhart
aus Dinkelscherben**

AKTUELLE STELLENANZEIGEN

Maschinenring
Personaldienste GmbH



UNSERE ABTEILUNG PERSONALDIENSTE BIETET AN:

**SCHLEPPER- FAHRER (M/W)
FÜR LANDWIRTSCHAFTLICHEN BETRIEB
(FLEXIBLE ARBEITSZEITEN)**

**GÄRTNER (M/W)
ZIERPFLANZEN – BAUMSCHULE
(SOWOHL ALS AUCH)**

STEINMETZ (M/W) IN AUGSBURG

LANDWIRT (M/W)

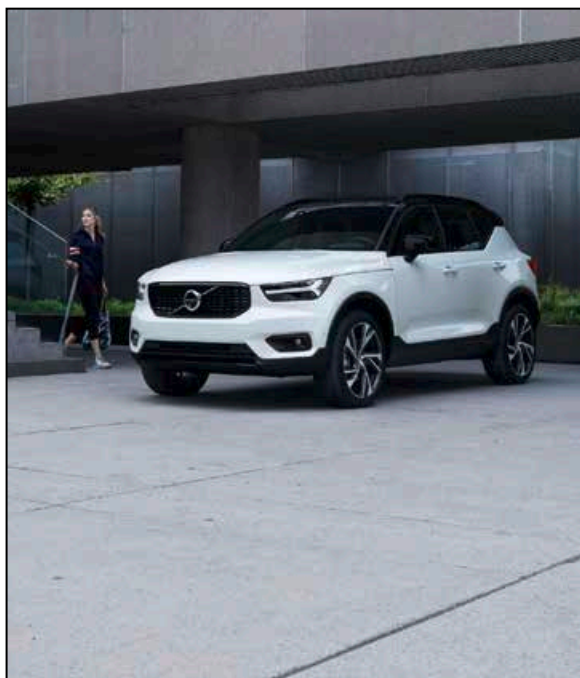
**FRIEDHOFSGÄRTNER (M/W)
IN AUGSBURG**

Wir freuen uns über Ihr Interesse.

**VERKAUFSBERATER (M/W)
FÜR FARBEN UND LACKE**

Ihr Ansprechpartner:
Valentin Kolb
Telefon: 08 21 / 50 22 88 50
eMail: valentin.kolb@mr-personal.de

Anzeige



TYPISCH VOLVO. TYPISCH ANDERS.



DER VOLVO XC40.

Entdecken Sie das erste Kompakt-SUV von Volvo. Sein unverwechselbares skandinavisches Design unterstreicht seinen urbanen Charakter, sein Innenraumkonzept bietet höchste Flexibilität.

Serienmäßig mit:

18"-LEICHTMETALLRÄDER
HIGH PERFORMANCE SOUND
9" TOUCHSCREEN (22,9CM)

SCHWEDENLEASING

FÜR 299 €/MONAT*

MIT 0 € LEASING-SONDERZAHLUNG

INKL. WARTUNG UND VERSCHLEISS*

Kraftstoffverbrauch Volvo XC40 Momentum D3, 110 kW (150 PS), in l/100 km: innerorts 5,6, außerorts 4,6, kombiniert 5,0, CO₂-Emissionen kombiniert 125 g/km. (gem. vorgeschriebenem Messverfahren).

* Full-Service-Leasing-Produkt der Volvo Car Financial Services, ein Service der Santander Consumer Leasing GmbH (Leasinggeber), Santander Platz 1, 41061 Mönchengladbach. Gewerbliches Angebot für den Volvo XC40 Momentum D3 6-Gang Schaltunggetriebe, 110 kW (150 PS) bei einer Laufzeit von 36 Monaten, 15.000 km Gesamtfahrleistung pro Jahr, einer Sonderzahlung von 0,00 Euro, inklusive monatlicher Servicerate für „Wartung und Verschleiß“. Angebot zzgl. gesetzlicher Umsatzsteuer, Überführungs- und Zulassungskosten. Gültig für Gewerbekunden bis 30.6.2019. Ausgeschlossen sind spezielle Kundengruppen wie z. B. Taxis, Fahrschulen und Mietwagen. Umfang des Service „Wartung und Verschleiß“ gemäß den Bedingungen zum Full-Service-Leasing. Bonität vorausgesetzt. Abbildung zeigt Sonderausstattung gegen Mehrpreis.

TIERHOLD
Auto. Service. Qualität.

AUTOMOBILE TIERHOLD GMBH
UNTERER TALWEG 48
86179 AUGSBURG
TEL: 0821/808990
WWW.VOLVOCARS-HAENDLER.DE/TIERHOLD

Sonderkonditionen für
Maschinenring-Mitglieder



Unser Team zur Unterstützung bei der Antragstellung



Nicole Hörmann



Johannes Kratzer



Evi Schmid

KINDERECKE

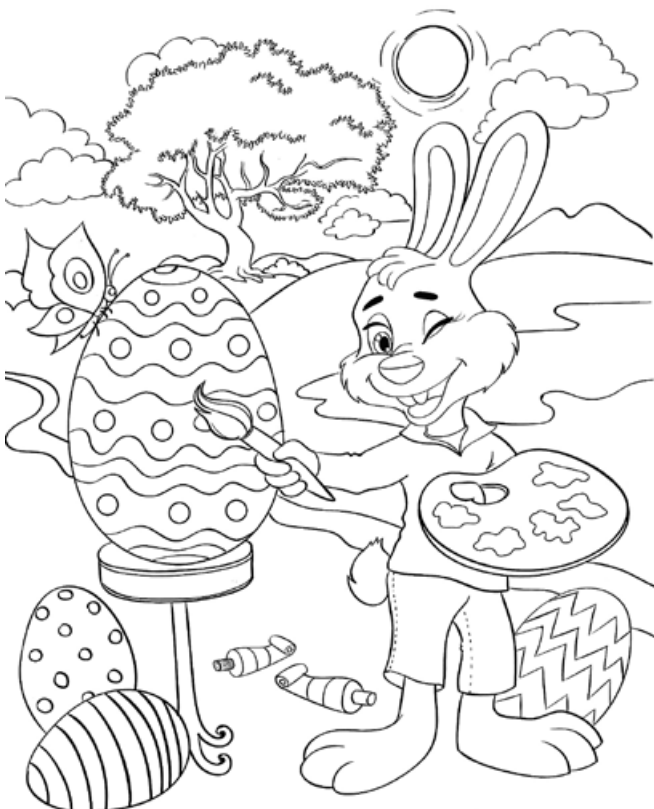


Bild ausmalen & gewinnen

Male das Bild mit Buntstiften aus – alles ist erlaubt!

Freikarten für den Zoo Augsburg zu gewinnen!

Unter allen Einsendungen verlosen wir wieder zwei
Freikarten für dich und eine erwachsene Begleitperson.

Einsendeschluss ist der 30. April 2019.

Dein ausgemaltes Bild kannst du an die MR-Geschäftsstelle
schicken, Stichwort: Malwettbewerb.

*Teilnehmen kannst du, wenn du nicht älter als 13 Jahre bist.

DER NEUE RAV4

KEINE HALBEN SACHEN



NICHTS IST
UNMÖGLICH



TOP-KONDITIONEN
FÜR MITGLIEDER MACHINENRING



RAV4 HYBRID COMFORT

- MULTIMEDIA-AUDIOSYSTEM MIT RÜCKFAHRKAMERA
- BLUETOOTH-FREISPRECHEINRICHTUNG
- EINPARKSENSOREN, HINTEN • KLIMAAUTOMATIK
- E-CALL (AUTOMATISCHER NOTRUF), DACHREILING,
- 17" LEICHTMETALLFELGEN • UND VIELES MEHR

UNSER NACHLASS:

20%

UNSER PREIS NUR:

28.790 €

UPE: ~~35.830 €*~~

PREISVORTEIL: 7.040 €

Kraftstoffverbrauch RAV4 Hybrid Comfort mit 2,5-l-VVT-i, Frontantrieb, Systemleistung 160 kW (218 PS), Automatik, innerorts/außerorts/kombiniert 4,3/4,7/4,5 l/100 km, CO₂-Emissionen kombiniert 102 g/km. Abbildung zeigt Sonderausstattung. * UPE = Unverbindliche Preisempfehlung der Toyota Deutschland GmbH inkl. Überführung.

Autohaus
STROBEL TOYOTAS NR.1 IN SCHWABEN
www.toyota-strobel.de

Gewerbekundenzentrum Augsburg www.toyota-strobel.de
Eugen Weber | Telefon: 08 21 / 7 90 81-35 oder mobil: 01 51 / 14 12 25 96
86165 Augsburg-Lechhausen • Donaustraße 13

Sonnige Aussichten für 2020?! Photovoltaik-Infoabend für Landwirte

Mittwoch, 17.04.2019, 19 Uhr
Gasthof „Zur Krone“
Hauptstraße 38, Westendorf

Dienstag, 14.05.2019, 19 Uhr
Gasthof „Zur Traube“
Augsburger Straße 6, Fischach

Themen

- Rendite
- Finanzierung
- Eigenverbrauch
- Speicher
- Agrophotovoltaik
- Repowering

Infos:

Die Veranstaltung ist kostenfrei;
Gast ist ein neutraler Referent!
Sie entscheiden, welcher Termin
Ihnen besser passt. Der Ablauf des
Abends ist identisch.
Weitere Informationen unter:
www.landkreis-augsburg.de/klima



Maschinenring
Augsburg e.V.



MASCHINEN- UND
BETRIEBSHILFSRING
Nordschwaben e.V.



ANTWORT-FAX

MR Schwaben GmbH
Pröllstraße 20
86157 Augsburg

per Telefax: 0821 / 50 22 88 90 per eMail: info@mr-schwaben.de

Vorname, Name		
Anschrift		
PLZ, Ort		
Telefon		Telefax
eMail		

ABWEICHENDE LIEFERADRESSE:

Vorname, Name		
Anschrift		
PLZ, Ort		

- JA** | BITTE SETZEN SIE SICH WEGEN EINEM TERMIN FÜR DAS AUSFÜLLEN DES **MEHRFACHANTRAGES** MIT MIR IN VERBINDUNG
- JA** | BITTE SETZEN SIE SICH WEGEN EINEM TERMIN FÜR DAS AUSFÜLLEN DES **AGRARDIESELANTRAGES** MIT MIR IN VERBINDUNG
- JA** | BITTE SETZEN SIE SICH WEGEN EINEM TERMIN FÜR DAS AUSFÜLLEN DER **ÜBERTRAGUNG VON ZAHLUNGSANSPRÜCHEN** MIT MIR IN VERBINDUNG
- JA** | ICH MÖCHTE MEINE eMAIL-ADRESSE FÜR INFOS AUS MEINEM RING ANGEBEN: eMAIL-ADRESSE: _____

JA | ICH MÖCHTE BESTELLEN

- Diesel: _____ Liter
- Heizöl: _____ Liter

ORT, DATUM

UNTERSCHRIFT